

GUIDE TOURISTIQUE 2025

Entre Loire et Loir

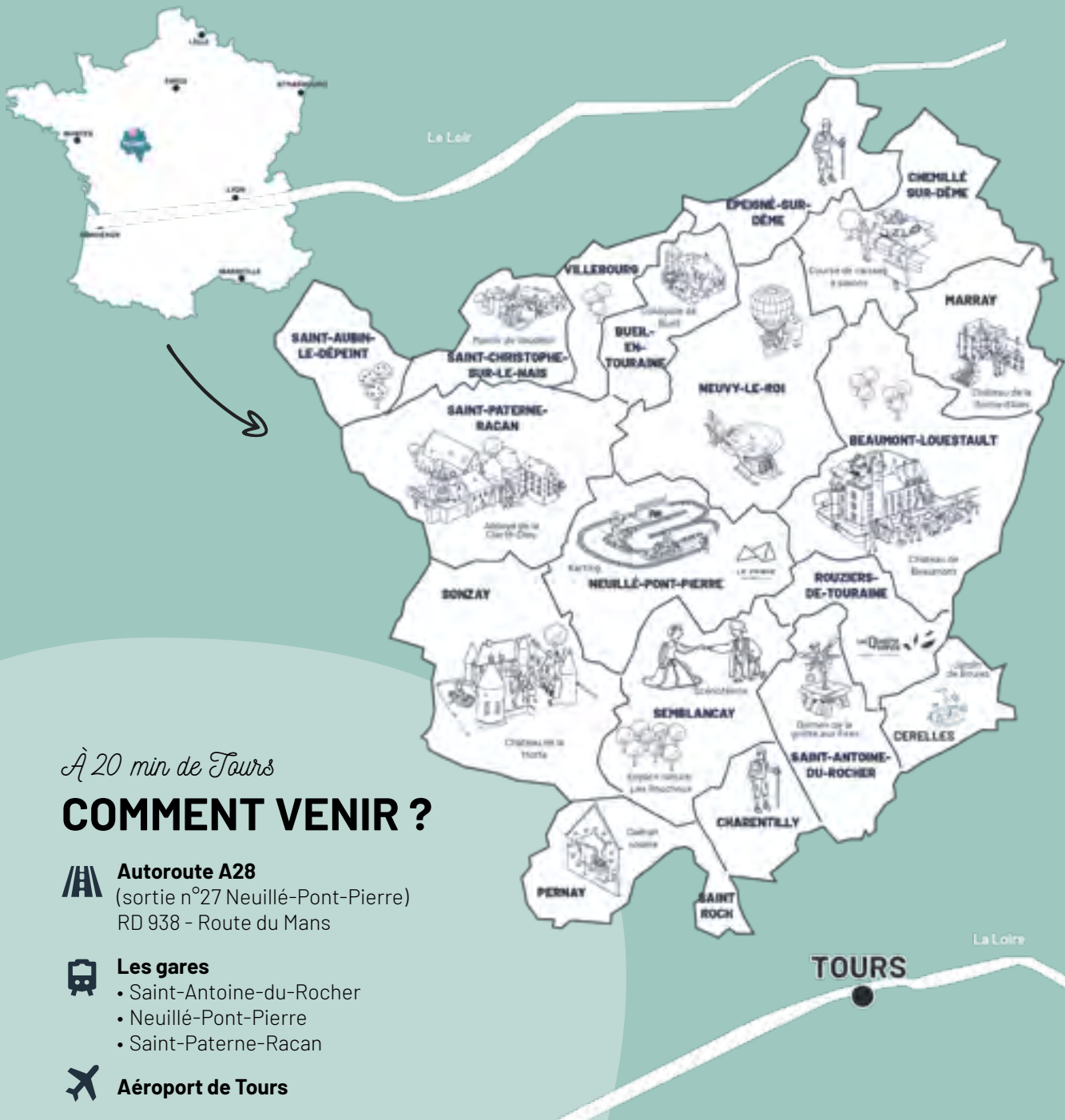
DÉCOUVREZ
le Nord-Touraine !

Ce guide vous est proposé par



**GATINE
RACAN**

COMMUNAUTÉ DE COMMUNES



À 20 min de Tours

COMMENT VENIR ?



Autoroute A28

(sortie n°27 Neuillé-Pont-Pierre)
RD 938 - Route du Mans



Les gares

- Saint-Antoine-du-Rocher
- Neuillé-Pont-Pierre
- Saint-Paterne-Racan



Aéroport de Tours

*Évadez-vous en famille ou entre amis
en multipliant les économies avec le
PASS REMI DÉCOUVERTE !*



Edito

Chers voyageurs,

Ce guide touristique sera votre compagnon indispensable pour explorer les merveilles du Nord de la Touraine !

Entre la Loire et le Loir, que vous soyez un aventurier en quête de sensations fortes, un passionné d'histoire ou simplement en quête de tranquillité, notre territoire a quelque chose à offrir à chacun d'entre vous.

Au fil de ces pages, vous trouverez des recommandations pour des randonnées, des visites culturelles, des événements locaux et bien plus encore.

Osez sortir des sentiers battus et des adresses bien connues du Val de Loire !

La Gâtine-Tourangelle, ce territoire marqué par le passage des poètes Pierre de Ronsard et Honorat de Racan, vous accueille et vous souhaite la bienvenue !

Belles découvertes en Nord-Touraine !



Antoine TRYSTRAM

Président de la Communauté
de Communes Gâtine-Racan



Eloi CANON

Vice-Président en charge du Tourisme
de la Communauté de Communes
Gâtine-Racan

Guide réalisé par la Communauté de Communes Gâtine-Racan. Informations et prix communiqués par les prestataires en novembre et décembre 2024. Les touristes sont donc invités à prendre leurs précautions avant toute réservation en s'adressant directement aux prestataires. Malgré tout le soin apporté à la réalisation de ce guide, il peut contenir des erreurs dont la Communauté de Communes ne saurait être tenue pour responsable. Directeur de la publication : Antoine TRYSTRAM ; Rédacteur en chef : Eloi CANON ; Conception et mise en page : Services Tourisme et Communication de la Communauté de Communes Gâtine-Racan - Janvier 2025. Crédits photos : Communauté de Communes Gâtine-Racan ; communes du territoire ; Mathieu Gresteau ; Photo de couverture : Stevan Lira, ADT Touraine ; commerçants ; prestataires touristiques ; partenaires : J. C. Coutand ; ADT Touraine : Stevan LIRA ; OTVL ; Pixabay. Impression : Imprimerie Lesage-Richardeau - Toute reproduction, même partielle, est interdite. La Communauté de Communes participe à la protection de l'environnement en imprimant son guide touristique sur papier PEFC.



Château de la Motte - SONZAY



Sommaire

<i>Un</i> patrimoine remarquable	6
<i>Au</i> grand air	14
<i>Une</i> saison culturelle	22
<i>Loisirs</i> et activités insolites	32
<i>Chez</i> nos voisins : Vallée du loir	36
<i>Du</i> sport pour le plaisir	38
<i>Nos</i> savoir-faire locaux	42
<i>Se</i> restaurer / se régaler	48
<i>Locations</i> festives ou professionnelles	56
<i>Se</i> reposer / se ressourcer	60
<i>Infos</i> pratiques	71

An aerial photograph of a historic site. A river flows along the left side. In the upper right, there is a stone building with a conical roof. Below it, a courtyard features a circular fountain and a large arrangement of white chairs. In the foreground, a stone building with a mossy roof and two small windows is visible. The text 'UN PATRIMOINE' is in bold white capital letters, and 'Remarquable' is in a white script font.

UN PATRIMOINE *Remarquable*

Du Mégalithique,
à l'époque contemporaine !



Château du Grand Launay - Semblançay



Dolmen de la Grotte aux Fées

📍 **Saint-Antoine-du-Rocher**

Âgé de plus de 4000 ans, le Dolmen de la Grotte aux Fées est le plus important monument mégalithique de Touraine ! Il est classé Monument Historique depuis 1914.

Son nom viendrait des créatures féminines qui l'auraient construit en une nuit ou à la présence de fées qui auraient élu domicile à l'intérieur du dolmen.

Accès libre toute l'année

Rue du Dolmen,
37360 Saint-Antoine-du-Rocher



Abbaye de la Clarté-Dieu

Saint-Paterne-Racan

L'ancienne abbaye cistercienne Notre Dame de la Clarté-Dieu, 25^{ème} fille de Citeaux est du site classé Monument Historique. Venez plonger dans les idéaux de pureté et d'austérité des moines cisterciens du Moyen-Âge, dans un site exceptionnel d'authenticité, en pleine nature.

Abbaye ouverte du 15 mars au 15 novembre
du lundi au vendredi de 10h à 18h

Visites libres (avec brochure) : Tarif unique : 3€

Visites guidées toute l'année (sur rendez-vous). Individuel 7€ -

Groupe et tarif réduit : 5€/enfants (-10ans) gratuit

Réservations et renseignements par téléphone au 06 20 53 41 07



**LA DEMEURE
HISTORIQUE**



Collégiale de Bueil-en-Touraine

📍 Bueil-en-Touraine

Venez admirer la majestueuse Collégiale de Bueil-en-Touraine. Cet ensemble religieux est composé d'une église paroissiale (XI^{ème} - XVI^{ème}) à laquelle se juxtapose une Collégiale (fin XIV^{ème}) fondée par les seigneurs de Bueil afin d'y fixer le lieu de leur sépulture. Restaurée en 2008 et classée Monument Historique en 1912, retrouvez à l'intérieur de remarquables gisants du XVI^{ème} siècle, uniques dans le Nord Touraine !

En accès libre toute l'année, de 10h à 18h.

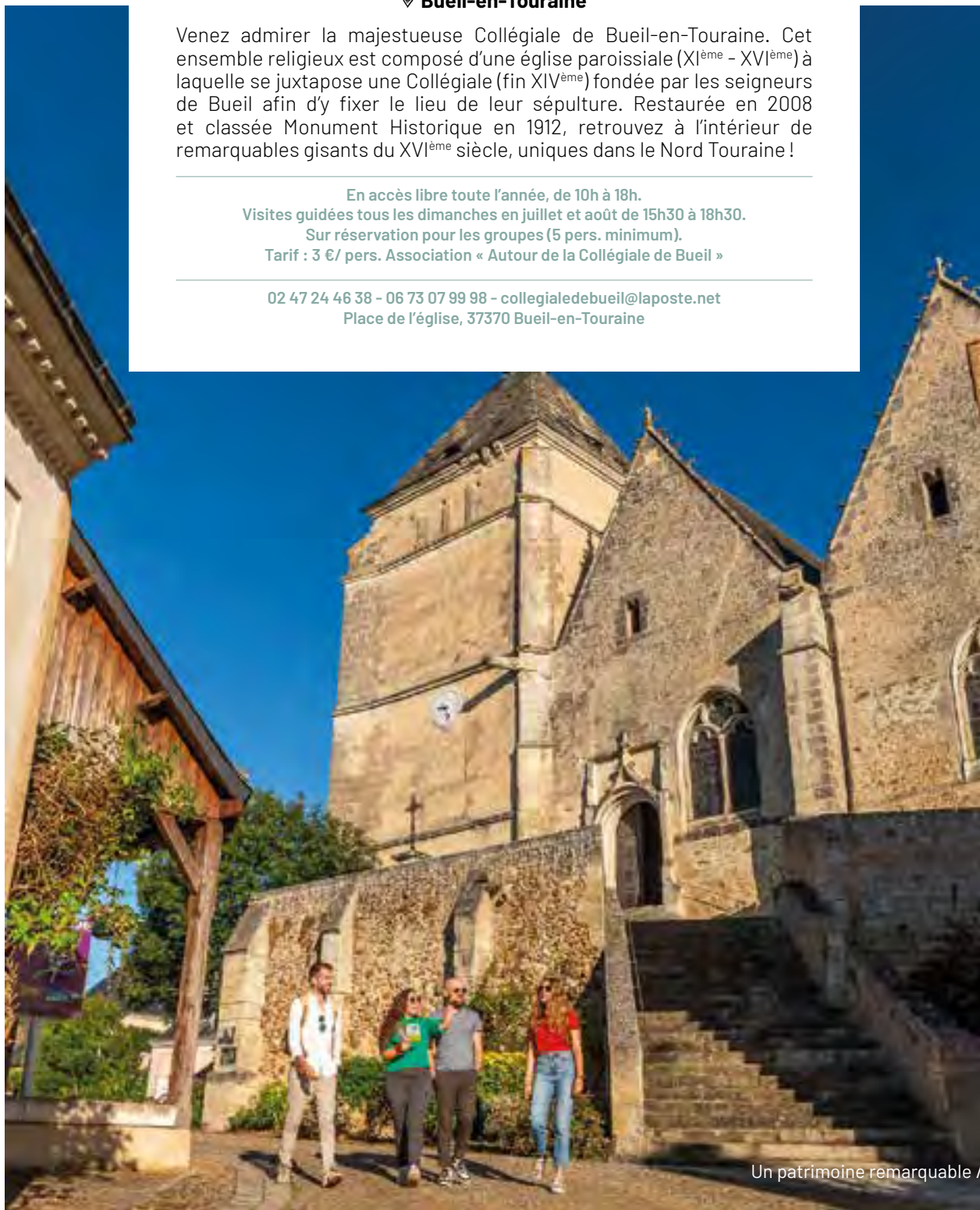
Visites guidées tous les dimanches en juillet et août de 15h30 à 18h30.

Sur réservation pour les groupes (5 pers. minimum).

Tarif : 3 €/ pers. Association « Autour de la Collégiale de Bueil »

02 47 24 46 38 - 06 73 07 99 98 - collegialedebueil@laposte.net

Place de l'église, 37370 Bueil-en-Touraine





OUVERT À LA SAISON ESTIVALE

Manoir de Vaudésir

 **Saint-Christophe-sur-le-Nais**

Le Manoir de Vaudésir est un Monument Historique dont la cour intérieure est visible de la route. Pour admirer sa façade renaissance se reflétant dans le miroir d'eau de ses douves, il est nécessaire d'opter pour une visite libre ou guidée de ce manoir, construit en 1534 et parfaitement authentique.



Ouvert tous les jours du 28/06 au 10/08 de 10h à 12h et de 14h à 18h
Accès libre pour les visites individuelles à l'aide d'un guide papier disponible à l'entrée : 3€
Visites guidées sur rendez-vous (à partir de 5 personnes). 5€ - Gratuit -12ans
Réservation et information par téléphone au 06 03 39 14 57 ou au 06 10 29 38 81





OUVERT À LA SAISON ESTIVALE

Château de la Roche-Racan



**LA DEMEURE
HISTORIQUE**

📍 **Saint-Paterne-Racan**

Le Château de La Roche-Racan est considéré comme l'un des fleurons du patrimoine du Pays de Racan.

Cet édifice construit sur un promontoire rocheux par Honorat de Bueil, dit le "Poète Racan" en 1636, surplombe la Vallée de l'Escotais, que vous pourrez admirer depuis la terrasse. La visite de ce joyau architectural vous plongera dans l'univers du Poète Racan, qui y vécut au XVII^{ème} siècle et donna son nom au territoire.



Ouvert tous les jours de juillet à août, de 9h30 à 12h30 et de 14h30 à 17h30.

Visites guidées pour adulte ou enfant de + 12 ans 8€

et tarif individuel préférentiel 6€ (famille nombreuse - étudiant). Gratuit - de 12 ans

Sur rendez-vous pour les groupes > 20 pers. : 7€

02 47 29 20 02



Château de la Motte

Sonzay

Construit sur un plan quadrangulaire, le château de la Motte à Sonzay conserve ses tours féodales du XIV^{ème} - XV^{ème} siècle. Il a été transformé au XVI^{ème} siècle par l'ajout de deux façades Renaissance. Au XIX^{ème} siècle, les deux ailes joignant la chapelle ont été abattues et la cour intérieure transformée en terrasse. Il est classé Monument Historique depuis 1959.



Ouverture au public du 14/07 au 31/08 de 12h à 18h
Visites libres des extérieurs, entrée gratuite.



Château de Beaumont - Beaumont-Louestault



Château La Roche d'Alès - Marray



Château du Grand Launay - Semblançay

Ces 3 monuments sont des propriétés privées qui ne sont pas ouvertes durant la saison estivale. Nous vous invitons à respecter le caractère privé de ces lieux et de leurs habitants et à les admirer depuis la route ou les chemins de randonnées !



AU GRAND *Air*

Entre forêts, étangs
et promenades





Espace Naturel de Vienne

📍 **Chemillé-sur-Dême**

Ce joli parc arboré de près de 4 hectares est jalonné par les rivières de la Dêmée et de la Dême. C'est au sein de cet espace que se fait la confluence des deux cours d'eau. C'est également le point de départ d'un circuit de randonnée.

En libre accès toute l'année.

Plan d'eau de la Grenouillère

📍 **Saint-Antoine-du-Rocher**

Profitez d'un pique-nique en famille autour de ce plan d'eau. Un moment de détente et de loisirs pour petits et grands avec l'aire de jeux pour les enfants ou lors d'une partie de pétanque. C'est également le point de départ d'un circuit de randonnée.

En libre accès toute l'année.



ENS Les Rouchoux

📍 **Semblançay**

Cet Espace Naturel Sensible de 50 hectares, est très représentatif des paysages du Nord Touraine avec bois, prairie et étang.

Le site dispose de panneaux pédagogiques pour faire découvrir la biodiversité à tous.



Fête de l'environnement

Dimanche 6 Juillet 2025

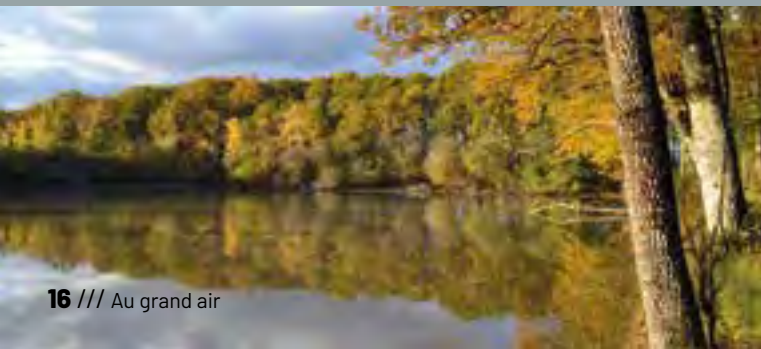
Cette journée, pour petits et grands, vous permet de découvrir les acteurs locaux qui optent pour une démarche durable. Animations, stands, randonnée et restauration sont au programme.

+info sur gatine-racan.fr

GÉOCACHING®

Loisir adoré des enfants et des adultes, cette chasse au trésor géante sera parfaite pour profiter de notre belle nature tout en s'amusant !

Pour le découvrir munissez-vous d'une connexion Internet et d'un GPS, téléchargez l'application Geocaching® et embarquez toute la famille pour cette aventure ludique et originale en plein air !



Jardin de la Boulas

📍 Cerelles

Découvrez plus de 2 000 variétés de végétaux en provenance du monde entier : arbre aux mouchoirs, arbre à papier, poivrier, caféier, arbre à vessie, deux pièces d'eaux végétalisées ; trois serres dont une à cactées ; vivaces, rosiers...

Possibilité de pique-nique.

Ouvert du 15/04 au 15/10 de 11h à 18h.

Visite guidée de 2h. Tarif : 5 €

(sur RDV de préférence au 02 47 55 12 80

M. Gérard Talbert)

Contact : talbertgerard1@orange.fr



Serres à cactées - Jardin de la Boulas

La 22^{ème} édition des "Rendez-vous aux jardins" se tiendra les **du 6 au 9 juin 2025**. Elle aura pour thème "**Jardins de pierres, pierres de jardins**".



Allée Principale - Jardin du Clos Saint-Gilles

Jardin du Clos Saint-Gilles

Saint-Christophe-sur-le-Nais

Jardin paysager de 9 000 m² aux nombreuses variétés d'arbres, d'arbustes et vivaces, avec une roseraie de 450 pieds, des cordons de fruitiers, une ancienne douve végétalisée.

Ouvert du 15/05 au 30/09 sur rendez-vous

4 €. Gratuit - de 12 ans.

Visites guidées des extérieurs (propriété, chapelle et jardin) sur rendez-vous : 5 €.

Contact et renseignements : albertderycke@outlook.fr.

Événement organisé par l'association la Biche-Agile
« Une semaine au jardin du Clos-Saint-Gilles »
du 31/05 au 9/06 2025. Animations proposées : lecture au jardin, expositions, spectacles, dîners au jardin, salon de thé. Entrée libre uniquement pour le jardin.

7 boucles à vélo

170
km



18 KM	1h45	Boucle 32 • AUTOUR DE LA VALLÉE DE LA DÈME 📍 Marray - Chemillé-sur-Dême - Louestault	●
29 KM	3h00	Boucle 33 • DE LA DÈME AU LONG 📍 Chemillé-sur-Dême - Louestault - Neuvy-le-Roi - Bueil-en-Touraine - Épeigné sur Dême	●
20 KM	2h00	Boucle 34 • ENTRE LA VALLÉE DU LONG ET DE L'ESCOTAIS 📍 Bueil-en-Touraine - Villebourg - Saint-Christophe-sur-le-Nais - Saint-Paterne-Racan	●
23 KM	2h20	Boucle 35 • LA ROUTE DES VERGERS 📍 Saint-Christophe-sur-le-Nais - Saint-Paterne-Racan - Saint-Aubin-le-Dépeint	●
28 KM	2h30	Boucle 52 📍 Semblançay - Le Serrain - Sonzay - Neuillé-Pont-Pierre	●
26 KM	2h15	Boucle 53 📍 Semblançay - Le Serrain - Pernay - Saint-Roch - Charentilly	●
26 KM hors bis	2h15	Boucle 54 📍 Saint-Antoine-du-Rocher - Cerelles - Beaumont-la-Ronce. Avec un itinéraire bis par Rouziers-de-Touraine	●

● Niveau facile ● Niveau moyen

À Rouziers-de-Touraine, Bruno Massé prend soin de vos vélos !

Entretien, réparation ou restauration de vélo de ville, de route, VTT ou BMX. Vente de pièces détachées. Déplacement sur le territoire de la Communauté de Communes et petites réparations sur place.

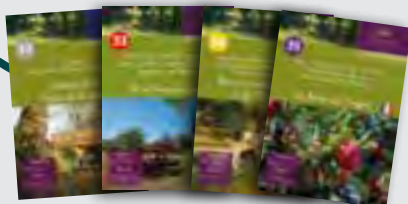
Sur appel du lundi au samedi au
06 89 85 66 40 ou à classic-2-roues@orange.fr



Avec son camion, Romain Couleard est mobile sur le territoire pour réparer votre vélo.

Il vend également des vélos électriques et installe des kits électriques sur les vélos classiques.

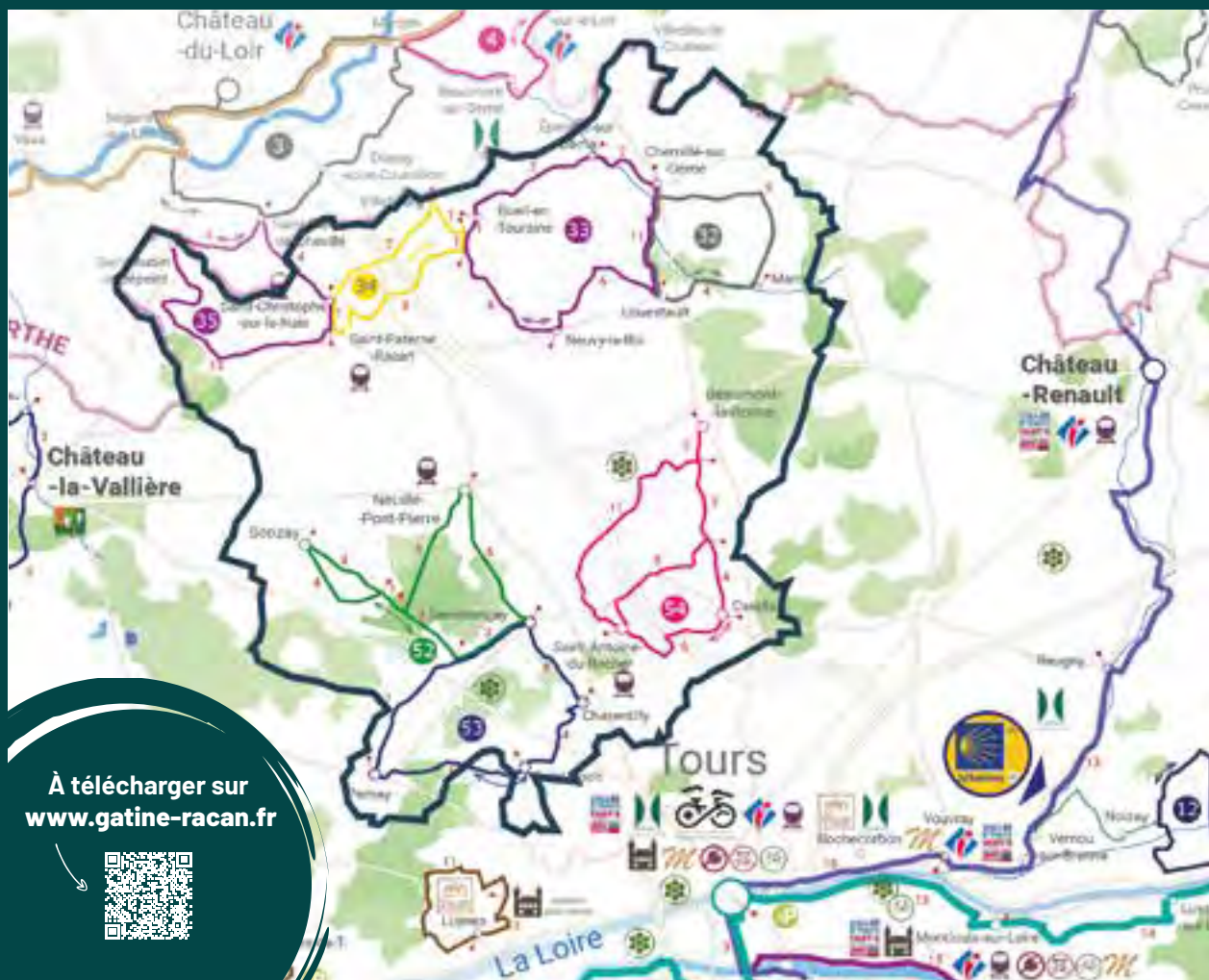
06 98 53 05 18
5 Rue Gustave Eiffel - 37370 Saint-Paterne-Racan



Les boucles à vélo n°32, 33, 34 et 35 vous relient à la Vallée du Loir à vélo.



LES PARCOURS CYCLABLES en Nord-Touraine



À télécharger sur
www.gatine-racan.fr



En promenade à pied



470 km
de sentiers
41 circuits



Sillonnez les **41 sentiers** de la Communauté de Communes Gâtine-Racan, qui sont balisés et **labellisés par la Fédération Française de Randonnée Pédestre !**

Un grand travail a été effectué, conjointement avec les communes du territoire, le Comité Départemental de la Randonnée Pédestre 37 et le Conseil Départemental d'Indre-et-Loire.

À vos chaussures pour découvrir le territoire !



Les associations de randonnées du territoire

Beaumont-Louestault	Les Vagabonds Beaumontois	07 87 36 05 14
Cerelles	Les Randos Cerelloises	06 89 56 62 80
Pernay	Les Traigniers de Pernay	06 82 49 48 92
Neuillé-Pont-Pierre	La Gâtine des Lacets	06 33 05 67 91
Rouziers-de-Touraine	Les Pas Rouzierois	06 75 09 33 75
Saint-Paterne-Racan	RacanCycloRando	06 75 09 33 75
Sonzay	Groupement pédestre Sonzéen	06 62 35 12 52



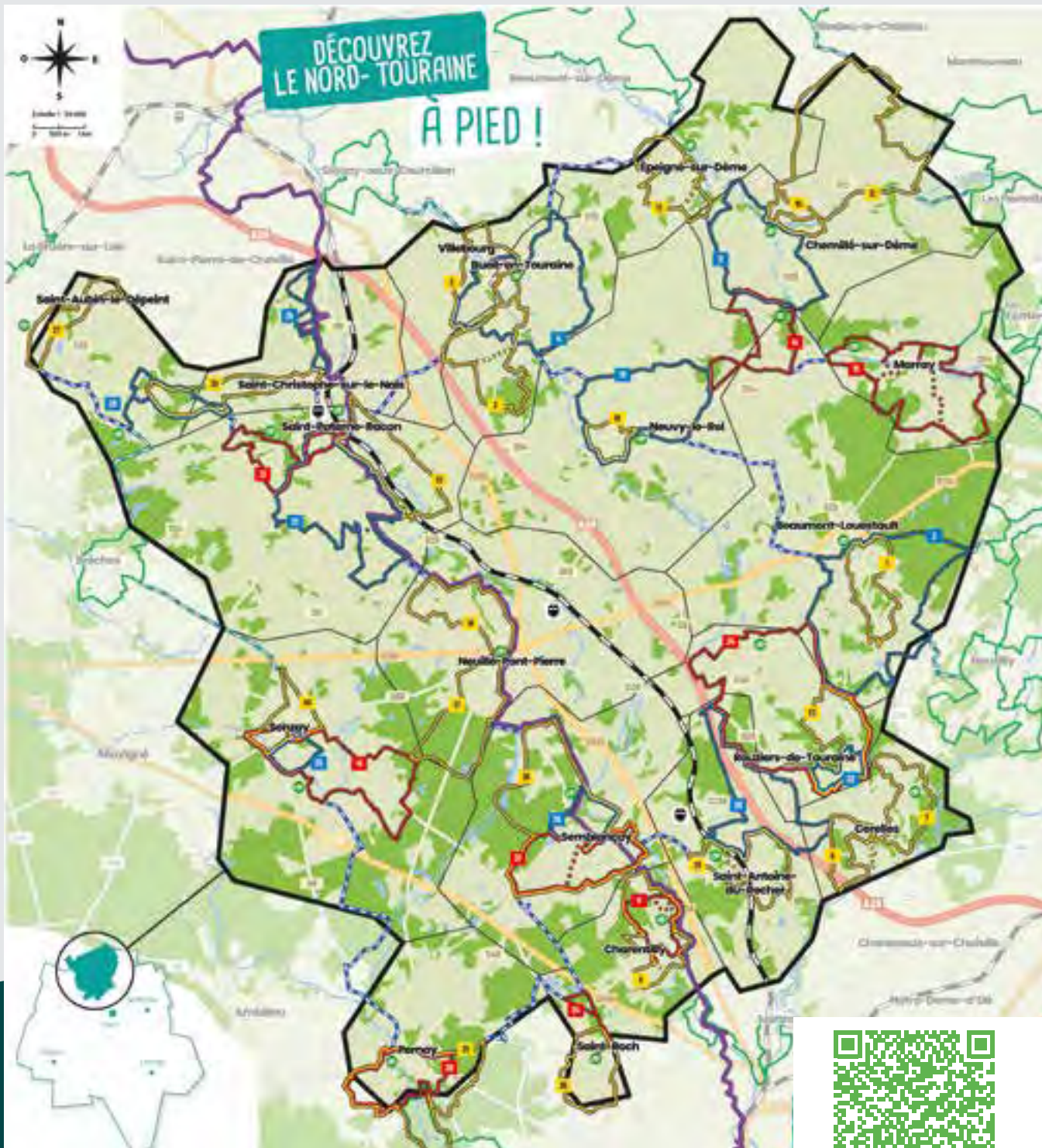
En téléchargeant l'application
MA RANDO, vous pourrez
suivre, en temps réel, votre
parcours



Vous pouvez nous signaler
tout problème grâce au
dispositif **suric@te** sur le site
sentinelles.sportsdenature.fr



Télécharger toutes nos
PLAQUETTES et la **CARTE**
GÉNÉRALE sur le site
www.gatine-racan.fr



UNE SAISON *Culturelle*

Riche, variée et festive !





La scénoféerie

DE SEMBLANÇAY

À seulement 15 min au Nord de Tours,
La Scénoféerie vous accueille du **5 Juillet au 16 août 2025**.

Revivez l'histoire de la Touraine, de la période gallo-romaine à la Révolution française. La Scénoféerie, ce sont 14 représentations en plein-air, 600 acteurs, plus de 2000 costumes, chevaux et attelages, combattants et cascadeurs.

Admirez cette grande fresque historique sur l'un des plus beaux espaces scéniques de la Vallée de la Loire. Le Logis de Jacques de Beaune s'anime et s'illumine sous les effets de sons et de lumières sans oublier les jeux d'eau exceptionnels ! Un spectacle inoubliable qui a déjà émerveillé plus de 300 000 spectateurs !



Restauration rapide sur place.

Ouverture des portes à partir de 19h30. Spectacle à la tombée de la nuit vers 22h30.

Durée du spectacle 1h45





DATES DES REPRÉSENTATIONS

Samedi	5 juillet
Vendredi	11 juillet
Samedi	12 juillet
Vendredi	18 juillet
Samedi	19 juillet
Vendredi	25 juillet
Samedi	26 juillet
Vendredi	1 ^{er} août
Samedi	2 août
Vendredi	8 août
Samedi	9 août
Jeudi	14 août
Vendredi	15 août
Samedi	16 août

Association Jacques de Beaune
Mairie - 37360 Semblançay
02 47 56 66 77 | contact@scenofeerie.fr | www.scenofeerie.fr



LES FESTIVALS À NE

Mars

FEMMES EN CAMPAGNE

14^{ème} édition

📍 Neuvy-le-Roi & territoire Gâtine-Racan

du 1^{er} au 15 mars

Ce festival met à l'honneur les femmes en territoire rural, qui ont une activité professionnelle, culturelle, artistique ; mais aussi de toutes celles qui par leurs actions, construisent, favorisent et encouragent la vie au quotidien de nos villages. Toutes ces femmes qui ont façonné et façonnent la vie des territoires ruraux.

www.femmesencampagne.fr



Juin

17^{ème} édition

LES KAMPAGN'ARTS

📍 Saint-Paterne-Racan

27 et 28 juin

Événement incontournable du Nord de l'Indre-et-Loire !

Organisé par l'association « Bouge ton bled », ce festival familial a été créé avec pour but « d'amener la ville à la campagne et de faire découvrir notre territoire à un public venu de tous horizons ». La programmation a été élaborée dans le but de rassembler un public intergénérationnel et de tous genres.

www.kampagnarts.fr



Juillet

6^{ème} édition

FESTIVAL LES IN:ENTENDUES

📍 Saint-Paterne-Racan

25 au 27 juillet

Depuis 2020, l'ensemble PTYX donne l'impulsion, programme et organise un festival de Musiques inouïes et contemporaines en Pays de Racan (Nord Touraine)

lesinentendues.fr

LES IN:
entendues

PAS MANQUER



Juillet

FESTIVAL CLASSIQUE DE LA CLARTÉ-DIEU

📍 **Abbaye de la Clarté-Dieu -
Saint-Paterne-Racan**

4-5-6 juillet

Porté par l'association "Les Amis de la Clarté-Dieu", ce festival vous fait découvrir solistes, chœurs et ensembles de musique classique. Au programme: 3 jours de concerts de musique classique.

www.amis-abbaye-clartedieu.fr



Septembre

SEMAINE DU PATRIMOINE

📍 **Collégiale
de Bueil-en-Touraine**

Événement porté par l'association "Autour de la Collégiale de Bueil".

Programmation à découvrir.

www.bueilentouraine.com

Novembre

LES QUATRE TEMPS

📍 **Salle des 4 vents -
Rouziers-de-Touraine**

Le Festival des Quatre Temps est porté depuis 2016 par l'association Karos Nuclée en partenariat avec la Communauté de Communes Gâtine-Racan et est déployé, comme son nom l'indique, sur quatre temps. Programmation à découvrir.

festivaldes4temps.com

LES FÊTES DE LA MUSIQUE

SONZAY

14 juin | 19h

Salle des Associations

Organisée par la
municipalité.

Concert, buvette et
restauration sur place.

MARRAY

20 juin | 19h

Centre bourg

Organisée par le comité
des fêtes.

30 groupes, 9 scènes.
Restauration sur place.

SEMBLANÇAY

21 juin | 19h

Jardin du Lavoir

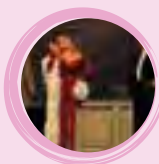
Organisée par la
municipalité et le comité
des fêtes.

Concert, buvette et
restauration sur place.

LES QUATRE VENTS

Les Blourdiers
37360 Rouziers-de-Touraine

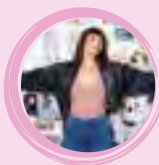
06 17 41 81 27
www.sallequatrevents.com



L'AFFAIRE JESSICA HAIR Cie LA PETITE ELFE

Théâtre

📅 Ven. 4 avril 🕒 20h30
💰 12 € | 10 € | 5 €



QUAND JE SERAI GRANDE, JE SERAI PATRICK SWAYZE Chloé OLIVERES

Seul en scène

📅 Sam. 26 avril 🕒 20h30
💰 12 € | 10 € | 5 €



LES MADELEINES DE POULPE Cie KADAVRESKY

Cirque

📅 Ven. 16 mai 🕒 20h30
💰 12 € | 10 € | 5 €

SAISON CULTURELLE 2024-2025

Cette année, la périodicité de la programmation culturelle évolue. Toute l'équipe de l'espace culturel Les Quatre Vents vous présente la deuxième et dernière partie de cette belle saison 2024-2025!

Restez attentifs, nous dévoilerons la saison 2025-2026 prochainement avec de belles surprises à découvrir...

De la magie, de la danse, du théâtre d'improvisation, du cabaret...

Retrouvez toute la programmation sur le site

www.sallequatrevents.com





SALLE ARMAND MOISANT

8 rue des Prés
37370 Neuvy-le-Roi

06 30 42 72 07

spectacle-neuvy@wanadoo.fr
www.neuvy-le-roi.fr

BALADE CONTÉE

Sam. 26 avril 🕒 10h30
📍 Bibliothèque Municipale Associée

FOIRE AUX LIVRES

Jeu. 8 mai 🕒 9h > 18h
📍 Parc Jeanne d'Arc

CONCERT ORCHESTRE SYMPHONIQUE RÉGION CENTRE VAL DE LOIRE/ TOURS

📅 Dim. 25 mai 🕒 15h30
📍 Salle Armand Moisant

APRÈS MIDI JEUX ET DÉTENTE

Mer. 2, 9 et 16 juillet 🕒 14h - 18h
📍 Place du Mail*
*rapatriement salle Armand Moisant en cas de mauvais temps

FÊTE DE L'ÉTANG, SPECTACLES ET FEU D'ARTIFICE

Sam. 5 juillet 🕒 14h30
📍 Etang des Arguillonnières

THÉÂTRE BAROQUE, ÉCLAIRÉ À LA BOUGIE

Sam. 19 juillet 🕒 20h30
📍 Chapelle Saint-André

GUINGUETTE

Organisée par le Comité des Fêtes
Sam. 23 août 🕒 À partir de 19h
📍 Etang des Arguillonnières

JOURNÉES DU PATRIMOINE

Sam. 20 et dim. 21 septembre
📍 "Musée" novicien dans la chapelle St-André
Exposition de photos anciennes devant les façades des maisons concernées

FESTIVAL JEUNE PUBLIC

Jeux, cinéma, ateliers, concert
22 > 26 octobre
📍 Salle Armand Moisant

CINÉMA DE DOUBLAGE ET IMPROVISATION

Des films. Des micros. Du doublage en impro.
Sam. 22 novembre 🕒 20h30
📍 Salle Armand Moisant

Public en Herbe

À TIROIRS OUVERTS

Compagnie Majordome
Dim. 18 mai 🕒 17h
📍 Salle des fêtes- Sonzay

LA DIVA NOVA

Léo et Léon
Dim. 28 septembre 🕒 17h
📍 Salle Armand Moisant • Neuvy-le-Roi

PLASTIC BOUM BOUM

Cie DuTRuFu
Dim. 12 octobre 🕒 17h
📍 Salle des fêtes- Charentilly

NOUILL'O CITY

Collectif la Flambée
Dim. 16 novembre 🕒 17h
📍 Salle des fêtes- Villebourg

ZYGOMAGIQUE !

Clément le magicien
Dim. 30 novembre 🕒 17h
📍 Salle socioculturelle • Saint-Christophe-sur-le-Nais



Retrouvez la
programmation sur
www.cultuopre.com



ÉDITION 2025

Les Estivales du patrimoine

VISITES ET SPECTACLES DE JUIN À AOÛT



Un service
proposé par



**GATINE
RACAN**
COMMUNAUTÉ DE COMMUNES

NOUVELLES
**RENAIS
SANCE(S)**
EN CENTRE-VAL DE LOIRE

Programmation 2025

8 DATES ♦ 7 LIEUX ♦ 8 SPECTACLES

DIM. 8 JUIN

Jardin du Clos Saint-Gilles à Saint-Christophe-sur-le-Nais

Concert - Ensemble Ptyx

SAM. 14 JUIN

Château de la Motte à Sonzay

Déambulation musicale - Ensemble ElaNaveva

SAM. 28 JUIN

Château de Poillé à Charentilly

Théâtre contemporain - Compagnie Sept Épées

VEND. 11 & SAM. 12 JUILLET

Manoir de Vaudésir à Saint-Christophe-sur-le-Nais

Spectacle équestre - Sacha Houcke

SAM. 26 JUILLET

Château du Rouvre à Neuvy-le-Roi

Concert - La Zonda

MER. 30 JUILLET

Abbaye de la Clarté-Dieu à Saint-Paterne-Racan

Opéra - Amandine Portelli

MER. 6 AOÛT

Manoir des Lignerie à Charentilly

Concert - Ad Libitum de l'association Octavius

JEU. 28 AOÛT

Château de la Motte à Sonzay

Théâtre - Cyrano de Bergerac

Tarifs et informations à retrouver
sur la plaquette de programmation
et sur **www.gatine-racan.fr**



LOISIRS ET ACTIVITÉS

Insolites

Sur terre ou dans les airs...







Découverte du territoire en ULM

📍 **Neuvy-le-Roi**

Envie d'une expérience hors du commun ? Accompagné d'un pilote, survolez la Touraine, parmi nos circuits au choix : La Découverte, Le Pays de Racan, Le Pays de Ronsard et La Vallée des Rois.

Taille minimum requise : 1,20 m

Ouverture sur rendez-vous sur

<https://ulmracan.fr>

Possibilité d'organisation de journées spécifiques à la demande

Vol en montgolfière avec Air Touraine

📍 **Neuvy-le-Roi**

Faites le plein d'émotions avec Air Touraine !

Embarquez à bord de nos montgolfières ou hélicoptères pour une découverte vue du ciel des Châteaux de la Loire.

Ouvert du lundi au samedi,
vols le dimanche en saison et 7j/7
en haute saison.

02 47 24 81 44 - info@airtouraine.fr
www.airtouraine.fr





Au Karting, Parc de loisirs de l'Escotais

📍 Neuillé-Pont-Pierre

Avis aux amateurs de sensations en plein air ! Un espace de 4 ha vous invite à une multitude d'activités au Parc de Loisirs de l'Escotais, près de Tours. Mettez en œuvre vos talents de pilotage sur le circuit : karting, moto ou randonnée quad. En pleine nature et pour votre plus grand plaisir, vous pouvez opter pour le paintball !

Ouvert tous les jours de 14h à 19h (jusqu'à 20h d'avril à novembre) en semaine, week-end, jours fériés et vacances scolaires (le matin sur réservation).
02 47 40 90 40

parcdeloisirsdelescotais@wanadoo.fr
www.parcdeleisirsdelescotais.fr

Golf Bluegreen Tours Ardrée

📍 Saint-Antoine-du-Rocher

Un golf verdoyant au cœur du Val de Loire et à quelques minutes de ses somptueux châteaux !

Dessiné par Olivier Brizon, ce golf se trouve sur un domaine de 70 ha, boisé et arboré de cèdres centenaires et d'obstacles d'eau grâce à un cours d'eau traversant le parcours. Apprécié pour la beauté du parcours et sa nature environnante, venez jouer sur ce parcours de 18 trous !

02 47 56 77 38
tours.ardree@bluegreen.fr
<https://bluegreen.fr/tours-ardree>



Profitez-en pour savourer la quiétude d'un déjeuner au Restaurant «Le Saint Andrews» et de sa terrasse panoramique surplombant le parcours.

CHEZ NOS VOISINS



ZOO DE LA FLÈCHE émerveilleusement assuré pour toute la famille !

Le Zoo de La Flèche est classé parmi les 5 plus beaux parcs zoologiques de France. Partez à la rencontre de plus de 1500 animaux d'Afrique, d'Asie et d'Amérique !

www.zoo-la-fleche.com



FORÊT DOMANIALE DE BERCÉ, un patrimoine naturel d'exception

Classée forêt d'exception, la Forêt de Bercé est le fleuron de la forêt française. C'est un lieu idéal pour la pratique de la randonnée à pied, à cheval, à vélo et à VTT.

www.carnuta.fr



LA CHARTRE-SUR- LE-LOIR, le village des brocanteurs

À la Chartre-sur-le-Loir, vous trouverez de multiples boutiques d'antiquaires, de brocanteurs et d'ateliers d'art. Chaque objet y est unique !

Une invitation à chiner de jolies pépites !

www.vallee-du-loir.com



Vallée du Loir



CHÂTEAU DU LUDE, le premier château au Nord de la Vallée de la Loire

À mi-chemin entre Tours et Le Mans, aux portes de l'Anjou, le château et les jardins du Lude s'inscrivent dans le parcours des grands Châteaux de la Loire. Il est un des rares parmi les grands châteaux à être encore habité, objet de tous les soins d'une famille qui l'occupe depuis 260 ans.

www.lelude.com



LAC DES VARENNES, la base de loisirs de Marçon

Au Cœur de la Vallée du Loir, le Lac des Varennes est un site naturel de 50 hectares idéal pour la tranquillité, la verdure et le calme. Diverses activités y sont proposées en saison.

www.ville-marcon.fr



La Vallée DU LOIR À VÉLO, idéale pour flâner

Longue de 320 km, la Vallée du Loir à Vélo «V47» débute des sources du Loir et se termine à Angers, où elle se connecte à La Loire à Vélo.

C'est un pays de villages pittoresques de vignes et de vergers, de maisons troglodytiques creusées dans le tuffeau situé à 40 km au Nord de la Loire.

www.vallee-du-loir.com

DU SPORT

pour le plaisir

Des équipements de qualité



Nouveauté!

La Bulle Padel

📍 Charentilly

- 3 terrains indoor panoramiques Nouvelle Génération homologués par la Fédération Française de Tennis
- 1 Espace location et vente de matériel dédié
- Bar/restauration sur place
- Parking/vestiaire/douches accessibles aux personnes à mobilité réduite
- Durée de jeu possible : 1h / 1h30 / 2h

Contacts : 02 47 43 83 94 - contact@labullepadel.fr

Horaires : Lundi au vendredi : 10h à 22h Samedi : 9h à 19h Dimanche : 10h à 19h

Adresse : La Bulle Padel Club La Touche - D938 - 37390 Charentilly



7 city-stades

À Pernay, Marray, Saint-Aubin-le-Dépeint, Epeigné-sur-Dême, Saint-Christophe-sur-le-Nais, Cerelles et Rouziers-de-Touraine

2 complexes sportifs

À Semblançay et Neuvy-le-Roi (Piste d'athlétisme, terrain de foot synthétique, terrain de tennis couvert, vestiaire et club house...)

4 plateaux sportifs

À Beaumont-Louestault, Charentilly, Saint-Antoine-du-Rocher et Saint-Roch (volley-ball, tennis, badminton, handball, athlétisme, foot à 7, football adultes, futsal, tennis de table...)

1 gymnase

À Neuillé-Pont-Pierre (Basket-ball, badminton, danse aérienne, handball, volley...)

1 piscine

À Saint-Paterne-Racan, piscine ouverte tous les week-ends de juin et tous les jours de juillet à août, de 11h à 19h sans interruption.

Ticket valable la journée : 3€ / 2 € (- de 18 ans) / 1,50 € pour les personnes en recherche d'emploi / 1,20 € pour les accompagnants non-baigneurs / gratuit pour les - de 3 ans et les accompagnants de personnes en situation de handicap.

PISCINE AQUALUDIQUE COMMUNAUTAIRE

7, rue Léo Lagrange, 37370 Saint-Paterne-Racan

Accueil estival Piscine : 02 47 49 73 60

Mairie : 02 47 29 33 03 - mairie.accueil@stpaterneracan.fr

4 centres équestres

Amateurs et passionnés de randonnée équestre, petits et grands, profitez d'une promenade à cheval pour découvrir les sentiers du territoire et vivez une belle expérience en Touraine !

HARAS DE BEL AIR à Pernay : 06 76 22 79 86

HARAS DU SOLEIL à Semblançay : 02 47 24 25 80

LES ÉCURIES DU COQUELICOT à Bueil-en-Touraine : 06 75 61 75 57

LES ÉCURIES DE SAINT-ROCH : 06 76 67 29 79



NOS SAVOIR-FAIRE

locaux





Les Marchés HEBDOMADAIRES Le matin



Les Marchés DE PRODUCTEURS

MARDI

📍 NEUILLÉ-PONT-PIERRE

Place Léonard de Vinci (parking de la Mairie)

JEUDI

📍 BEAUMONT-LOUESTAULT

Rue du 11 novembre 1918,
Place devant la boulangerie

📍 SAINT-PATERNE-RACAN

Place de la République

VENDREDI

📍 NEUVY-LE-ROI

Place des Déportés

VENDREDI

📍 CHEMILLÉ-SUR-DÊME

Place de l'Église

2^{ème} vendredi du mois : 17h > 19h

4^{ÈME} VENDREDI DU MOIS

📍 MARRAY

Moulin du Buis (espace couvert à partir d'octobre)
et en centre-bourg place de La Poste (à partir du mois
de mars) de 16h45 > 19h

DIMANCHE

📍 ROUZIER-SUR-TOURNAI

Place du Général Leclerc

2^{ème} dimanche du mois : 9h > 13h

📍 SAINT-PATERNE-RACAN

Place de la République

1^{er} dimanche du mois : 9h > 12h30

Carte des producteurs



À retrouver
ici



EN ITINÉRANCE

LUNDI

PIZZA BOX "LE CAMION"

📍 Beaumont-Louestault (place de l'Église)
18h > 20h30

MARDI

CLUB PIZZA

📍 Chemillé-sur-Dême (Place de l'Église)
de 17h > 20h30

L'INSTANT PIZZA

📍 Rouziers-de-Touraine de 17h30 > 21h

L'ATELIER URBAIN - Burger et pizza

📍 Saint-Christophe-sur-le-Nais
(place Jehan d'Alluye) de 17h > 21h

PIZZA BOX "LE CAMION"

📍 Sonzay (1-3 rue du 11 Novembre -
Parking de l'espace commercial)
de 18h > 21h

MERCREDI

CLUB PIZZA

📍 Charentilly (Salle des associations)
17h > 20h30

TUK TUK - TRAITEUR ASIATIQUE

📍 Pernay (en face du supermarché)
16h30 > 19h30

L'INSTANT PIZZA

📍 Saint-Antoine-du-Rocher
17h30 > 21h

PIZZA BOX «LE CAMION»

📍 Saint-Paterne-Racan
(place de la République)
18h > 21h

JEUDI

CLUB PIZZA

📍 Cerelles (face au bar) de 17h à 20h30

L'INSTANT PIZZA

📍 Saint-Paterne-Racan (place de la
République) de 17h30 à 21h

VENREDI

L'INSTANT PIZZA

📍 Neuvy-le-Roi de 17h > 21h30

CLUB PIZZA

📍 Marray (place de la poste) de 17h > 21h

HOT DOG

📍 Marray (place de la poste),
le 4^{ème} vendredi de chaque mois

POULET RÔTI

📍 Saint-Antoine-du-Rocher de 17h > 21h

FRED PIZZA

📍 Saint-Christophe-sur-le-Nais
(place Jehan d'Alluye) à 17h

ROTISIDO 37 - Rôtisseur

📍 Sonzay (1-3 rue du 11 Novembre -
Parking de l'espace commercial)
un vendredi sur deux de 18h > 21h





Les Traiteurs



📍 **BEAUMONT-LOUESTAULT**

LES 3 NA • Traiteur

07 85 32 13 99

lesgourmandisesdes3na@outlook.fr

www.lesgourmandisesdes3na.com



📍 **SEMBLANÇAY**

SWEET MAMA

Traiteur, Pâtisserie créative

06 69 36 26 24

contact.sweetmama@gmail.com

www.sweetmama.fr

📱 Sweet Mama traiteur et Cake Design



📍 **CERELLES**

CHEF CHEZ VOUS

Chef à domicile

06 65 03 96 85

bruno.de.chef.chez.vous@gmail.com

chefchezvous37.fr



SONZAY

MIJOT' POUR VOUS • Cuisine traditionnelle et à domicile

02 47 24 57 54 - 06 69 42 99 36

mijotpourvous@orange.fr



📍 **SAINT-PATERNE-RACAN**

CGN TRAITEUR GOURMET

Cuisine française et variée

02 47 29 36 95 - 06 62 28 14 70

gnramc@gmail.com

cgntraiteurgourmet.eatbu.com



📍 **VILLEBOURG**

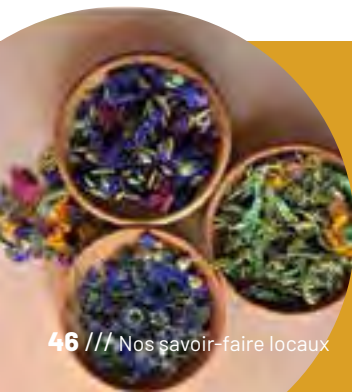
LA KAZ WARO • Cuisine

100% réunionnaise

07 63 43 37 37

lakazwaro@gmail.com

📱 La Kaz Waro



LA FONTAINE AUX PLANTES

Nouvellement implantée sur le territoire, cette herboristerie propose de découvrir les bienfaits des plantes aromatiques et médicinales. Tisanes, infusions et produits cosmétiques sont réalisés dans le laboratoire et sont proposés à la vente dans un lieu d'accueil spécialement conçu pour les touristes.

06 79 65 20 48 - contact@institut-astarte.fr - 1 Les Essarts, 37370 Villebourg

Volaille de Racan au safran

Une spécialité du terroir



RECETTE

Mettez à infuser le safran dans la crème, au moins ½ heure avant la préparation.

Dans un faitout ou une cocotte, faites colorer les blancs de volaille à feu moyen-vif dans le mélange beurre-huile, puis réservez les.

Dans le même faitout, faites revenir à feu plus doux les échalotes, jusqu'à ce qu'elles soient translucides.

Ajouter alors le vin blanc et faites réduire légèrement le tout à feu vif, en délayant une cuillère de fond de volaille.

Remettez les blancs de volaille dans le faitout et laissez mijoter à feu moyen et à couvert durant 15 minutes environ, puis à découvert durant 5 minutes.

Ajoutez la crème safranée et laissez quelques minutes à feu doux. Parsemez de ciboulette.

Bon appétit !

Cette préparation se marie à merveille avec des pâtes, pommes de terre, ou une poêlée de légumes de saison du territoire.

Liste des ingrédients à venir récupérer chez nos producteurs locaux

- ☐ 6 blancs de volaille de Gâtine-Racan
- ☐ 20 cl de vin blanc
- ☐ 30 cl de crème fraîche
- ☐ Une trentaine de filaments de safran
- ☐ 1 cuillère à soupe de fond de volaille,
ou un cube de bouillon de volaille
- ☐ 2 belles échalotes
- ☐ Un peu de ciboulette hachée
- ☐ 30 g de beurre et 2 cuillérées à soupe d'huile de cuisson




SE RESTAURER


Se régaler







Les Restaurants

 Accès Internet/Wifi

 Accès PMR

 À emporter

 Formule midi

 Salle de réception

 Terrasse

Beaumont-Louestault

L'ASSIETTE BLEUE "CHEZ FRED"

Crêperie avec produits locaux ou bretons

1 rue des Prés - 02 47 24 80 57

www.restaurant-lassiettebleue.fr



Charentilly

LE BISTROT DE LA BULLE

Restaurant / salon de thé

"La Touche" - D938 - 02 47 27 37 05
contact@lebistrotdebulle.fr

www.lebistrotdebulle.fr



Neuillé-Pont-Pierre

PIZZA FRATELLI

Pizzeria

10 rue du Commerce - 02 47 38 80 76

 Pizza Fratelli
pizzafratelli.business.site/



DUO RESTO

Cuisine traditionnelle

Avenue de Boulhay - ZA Polaxis
02 47 39 57 40 - duoresto@orange.fr

 Duo Resto

Douches, parking poids lourds et
petits-déjeuners



Pernay

LA VACHE ROSE

Brasserie / Crêperie / Bar

3 rue Principale - 02 47 86 07 06

 La Vache Rose




LES TOQUÉS PIZZERIA

Pizzas à emporter

Place des Victoires - 09 79 16 04 46
lestoquespizzeria@gmail.com

www.lestoquespizzeria.com

 Les Toqués Pizzeria



Saint-Antoine-du-Rocher

RESTAURANT DU GOLF "LE SAINT ANDREWS"

Cuisine traditionnelle

2 allée du golf - 02 47 56 57 67



Saint-Paterne-Racan

L'ARCHIPEL

Cuisine traditionnelle

4 place de la République - 02 47 29 20 03



Saint-Aubin-le-Dépeint

O'ST-AUBIN

Cuisine traditionnelle

16 rue Principale
02 47 55 67 48 / 06 19 51 05 64
restaurantostaubin@gmail.com

f 0 st aubin



Saint-Roch

LE BLEU D'ARMOR

Cuisine traditionnelle / Crêperie / Pizzeria

4 rue Principale - 02 47 56 74 37
vincent.jacquemain3@wanadoo.fr

www.le-bleu-darmor.eatbu.com



Semblançay

LA MÈRE HAMARD

Hôtel et Table gastronomique

2 rue du Petit Bercy - 02 47 56 62 04
reservation@lamerehamard.com

www.lamerehamard.com

f La Mere Hamard Hôtel-Restaurant



LE MAZEDO

Spécialités portugaises & Pizzeria

9 rue Louis Jérôme Gohier
02 34 37 69 62
emmanuellefredo@gmail.com

f Mazedo



Sonzay

AUBERGE « LE SIGNAL »

Cuisine traditionnelle et raffinée

478 route de Tours
Réservations **uniquement** par téléphone
02 47 24 70 07

www.aubergelesignal.com



LA NORIA

Cuisine traditionnelle, Burgers & Pizzeria

194 route du Château de la Motte
02 47 24 72 95
restaurantlanoria@orange.fr



RESTAURANT DU CAMPING "L'ARADA PARC"

Brasserie / Cuisine traditionnelle / Burgers
Crêperie / Pizzeria & Soirées à thème

100 rue de la Baratière - 02 47 24 72 69

**restaurant-du-camping-larada-parc.
business.site.**

f Camping Paradis L'Arada Parc - Sonzay

Ouverture le 6 avril 2024

Fermé le lundi hors juillet-août. Uniquement plats à emporter le lundi en juillet-août.



Les Bars / Brasseries

📍 Bueil-en-Touraine

BAR LE LÉDONIE

Bar épicerie

5 rue André Piégu - 09 50 81 48 13

📍 Beaumont-Louestault

BAR / ÉPICERIE AVEC TERRASSE

15 rue du 11 novembre - 02 47 38 11 58

📍 Chemillé-sur-Dême

« L'EMBARCADÈME »

Bar associatif avec animations & événements

1 place de l'église (derrière la mairie)

📍 Marray

LE P'TI BAR PERDU

Bar associatif

1 place de l'église

leptibarperdu@outlook.fre

📍 Neuillé-Pont-Pierre

L'AUSTRALE

Bar-tabac avec terrasse

5 rue du commerce - 02 47 24 32 34

LE P'TIT NOVILLACIEN

14 rue du commerce - 02 47 36 09 66

📍 Neuvy-le-Roi

AU BON ACCUEIL

Bar / Brasserie

4 Grande Rue - 02 47 24 41 50

📍 Rouziers-de-Touraine

HÔTEL DU BŒUF

3 rue du 8 Mai - 07 71 75 77 97

hotelduboeuf@orange.fr

📍 Saint-Antoine-du-Rocher

BAR LA CHAPELLE

1 rue de la Poste - 02 47 40 95 06

📍 Saint-Paterne-Racan

BAR DU CENTRE

4 place de la République - 02 47 29 21 37

📍 Semblançay

LE P'TIT CAFÉ

19 rue Louis Jérôme Ghier - 02 47 56 71 89

📍 Songay

CAFÉ "LE BISTROLOGUE"

10 rue du 11 novembre 1918 - 02 47 24 70 26





Les commerces de bouche

FERMES - FROMAGERIE - CRÈMERIE

📍 Pernay

AUX DELICES DE MAELYS

Crèmerie - Fromagerie

2 Rue principale - 06 98 85 48 12

📍 Rougiers-de-Touraine

TRUFFE DE JACOTTE

Truffière

2 Chemin du Radoi - 06 82 99 03 11
02 47 56 64 20
cochet.martial@sfr.fr

latruffedejacotte.fr

📍 Saint-Antoine-du-Rocher

LE MOULIN DE BONDONNEAU

Farine et produits dérivés (pâtes, semoules, préparations gâteaux...)

2 rue du moulin - 02 34 53 48 56

📍 Le Moulin du Bondonneau
moulinubondonneau.fr

📍 Semblançay

CRÈMERIE CHEZ SEB ET LAËTICIA

Fromagerie

16, route de Beaufoux - 06 61 74 84 74
Chezseb.37@laposte.net

📍 Crèmerie Chez Seb

📍 Sengay

FERME DE GAUTRAIE - KUIPERS

Glaces artisanales, Gouda, Lait, Crème, Beurre, Yaourts

Lieu-dit La Gautraie - 02 47 24 53 27
www.glaceskuiipers.com

BOULANGERIE - PÂTISSERIE

📍 Beaumont-la-Ronce

BOULANGERIE LA GRANGE DU PAIN

3 rue du 11 Novembre - 02 47 27 30 84

📍 Charentilly

BOULANGERIE PÂTISSERIE

2 rue des mailleries - 02 47 56 57 75
simonhareau@outlook.fr

📍 Chemillé-sur-Dême

LES CHAMPS DE LA DÊME

Pâtisserie

La Serpinerie - 06 79 26 75 72
patisserie@leschampsdelademe.fr

Paysan boulanger

La Serpinerie - 06 25 14 55 50
contact@leschampsdelademe.fr

📍 Marray

AUX PAINS ETC.

1 Place de l'église - 06 50 38 56 60

📍 Neuillé-Pont-Pierre

LE FOURNIL DE NEUILLE

1 Avenue du Général de Gaulle - 02 47 25 02 81

LE FOURNIL DES PRODUCTEURS

13 Avenue du Général de Gaulle - 02 47 25 02 81

📍 Pernay

MAISON SUZANNE

1 rue des Petits Prés - 02 47 52 42 31
sarl-suzanne@orange.fr

📍 Rougiers-en-Touraine

LA GRANDE DU PAIN

1 rue du 11 novembre - 02 47 56 61 01
lagrangedupain@orange.fr

📍 Saint-Antoine-du-Rocher

AU PETIT PAIN D'ALICE

2 Rue du Bondonneau - 02 47 71 92 32
aupetitpainalice@orange.fr

📍 Saint-Paterne-Racan

LE KIOSQUE GOURMAND

2 Place de la République - 02 47 29 21 25

📍 Saint-Roch

RG BOULANGERIE

34 rue Principale - 02 47 43 32 89

📍 RG Boulangerie

📍 Semblançay

BOULANGERIE PATISSERIE BANETTE

1 Avenue des Tilleuls - 02 47 25 83 04
virginie.david.berrier@bbox.fr

📍 Sengay

LE KIOSQUE GOURMAND

3 rue du 11 Novembre 1918
virginie.david.bernier@bbox.fr

BOUCHERIE

📍 *Chemillé-sur-Dême*

**BOUCHERIE - CHARCUTERIE -
TRAITEUR - ÉPICERIE FORGET**

10 Place de l'Eglise

📍 Maison Forget Chemillé sur Dême

📍 *St-Christophe-sur-le-Nais*

BOUCHERIE FRANCK VILLEY

12 Place Jehan d'Alluye - 07 78 88 65 66

📍 *Semblançay*

**BOUCHERIE - CHARCUTERIE -
TRAITEUR LAURENT**

1 Avenue des Tilleuls - 06 59 45 06 56

📍 Boucherie Charcuterie Laurent

ÉPICERIES - MULTISERVICES

📍 *Beaumont-la-Ronce*

BAR - ÉPICERIE MULTISERVICES

15D rue du 11 novembre - 02 47 38 11 58

📍 *Bueil-en-Touraine*

LE LEDONIE BAR-EPICERIE

5 rue André Piégu - 09 50 81 48 13

📍 Lédoniebar Epicerie

📍 *Neuillé-Pont-Pierre*

LE POTAGER DE LA FERRIÈRE

Rue du Commerce - 06 58 52 34 36

📍 *Neuvy-le-Roi*

ÉPICERIE DE VILLAGE

2 Place des Déportés - 02 45 34 06 22

entreprenthese37@gmail.com

📍 *Saint-Antoine-du-Rocher*

LE PALAIS D'ICI

14 rue du Bondonneau - 02 47 50 67 85

entreprenthese37@gmail.com

📍 Le palais d'ici

📍 *St-Christophe-sur-le-Nais*

LES COMPTOIRS D'ALLUYE

9 Place Jehan d'Alluye - 09 62 55 46 34

📍 *Saint-Paterne-Racan*

VIVECO

8 Place de la République - 09 67 07 60 16

LCA37@laposte.net

LES VERGERS DU PARC

La Racotterie - 06 76 19 46 60

sarilvergersduparc@gmail.com

LA BELLE DE RACAN

Biéné - 06 48 09 70 13

labellederacan@outlook.fr

📍 *Semblançay*

VIVAL SUPERETTE

1 Avenue des Tilleuls - 02 47 24 78 14

vivalsemblançay@orange.fr

📍 VIVAL superette

📍 *Sanzay*

LE BON PRIX

1 rue du 11 Novembre 1918 - 02 47 38 37 22



LOCATIONS

*festives ou
professionnelles*





📍 *Cerelles*

LA RODERIE

Salle de réception avec hébergements

Domaine de la Roderie
48 chemin de la Roderie - 06 23 02 00 39
contact@laroderie.com

www.laroderie.com



LA FORÊT DES ARTS

Salle de réception chauffée avec hébergements : 15 chambres, 50 couchages.

1 SALLE - 500 PERS

Château de la Mulonnière - 06 07 91 36 75
contact@laforetdesarts.com

www.laforetdesarts.com



Saint-Paterne-Racan

ABBAYE DE LA CLARTÉ-DIEU

Salle de réception avec 16 couchages.

1 SALLE - 130 PERS

La Clarté-Dieu - 06 20 53 41 07
contact@clartesproduction.com

www.abbayeclartedieu.com



Pernay

LA FERME DU CARROIR

Salle de réception avec hébergements :
capacité de 50 couchages.

1 SALLE - 120 PERS

06 80 16 22 73
contact@la-ferme-du-carroir.fr

www.la-ferme-du-carroir.fr



LE MOULIN D'ABAS

Salle de réception avec hébergements :
15 chambres, 42 couchages

1 SALLE - 190 PERS

4 route de Tours, Le Moulin d'Abas
06 27 60 21 00
abasevenements@gmail.com

www.lemoulindabas.com



DOMAINE DE LA FOUGERAIE

2 salles au Pavillon Racan (160 + 60m²)
et 4 salons au château (4 x 32m²)

Hébergement de 18 chambres ; 57 couchages.

6 SALLES - 220 PERS

Lieu-dit la Fougeraie - 02 47 29 38 05
domaine@fougeraie.com

www.fougeraie.com



Saint-Antoine-du-Rocher

CHÂTEAU D'ARDRÉE

Possibilité de privatisation du site.

63 Route du Dolmen - 06 83 48 97 59
info@chateaudardree.com



LE DOMAINE DE LA RAYNIÈRE

2 SALLES - 500 PERS

Lieu-dit « Le Plessis Les 4 routes »
06 82 88 01 10

contact@larayniere.com

www.larayniere.com



LE DOMAINE DE RACAN

Dépendances du Château aménagées en 6
gîtes pour particuliers et entreprises.

1 SALLE - 15 PERS

Lieu-dit de la Roche-Racan
06 14 25 79 00
lesmaisonsdyves@gmail.com

www.locationgiteracan.com



Le Prisme est l'espace de Coworking de la Communauté de Communes. C'est un espace de travail destiné aux professionnels. Ceux-ci s'y retrouvent également pour se rencontrer, pour être formés ou pour échanger avec le service de Développement Économique.

VOUS RECHERCHEZ UN ESPACE POUR TRAVAILLER ?

Nous mettons à votre disposition :

- Un Open Space de 150 m² (jusqu'à 20 personnes simultanément)
- Des bureaux privatifs meublés
- Une salle de réunion pouvant accueillir 45 personnes (en fonction des configurations)

VOUS RECHERCHEZ UN ESPACE POUR VOUS RÉUNIR ?

Nous mettons à votre disposition :

- Une salle de réunion pouvant accueillir 45 personnes
- Grand écran (diagonale de 2.15m)
- Accès à la fibre en wifi ou filaire
- Un espace pour organiser des moments conviviaux
- Une salle insonorisée

Informations et tarifs



LES SERVICES



Connexion à la fibre



Salle de réunion équipée d'un grand écran



Réduction d'exposition aux ondes électromagnétiques



Accès 24h/24 et 7j/7 possible



Accès PMR



Impressions incluses



L'équipe du développement économique à votre disposition



Thé / café inclus



Espace déjeuner



Espace de pique-nique



CONTACTER L'ÉQUIPE

Le Prisme Coworking - Parc d'activités Polaxis

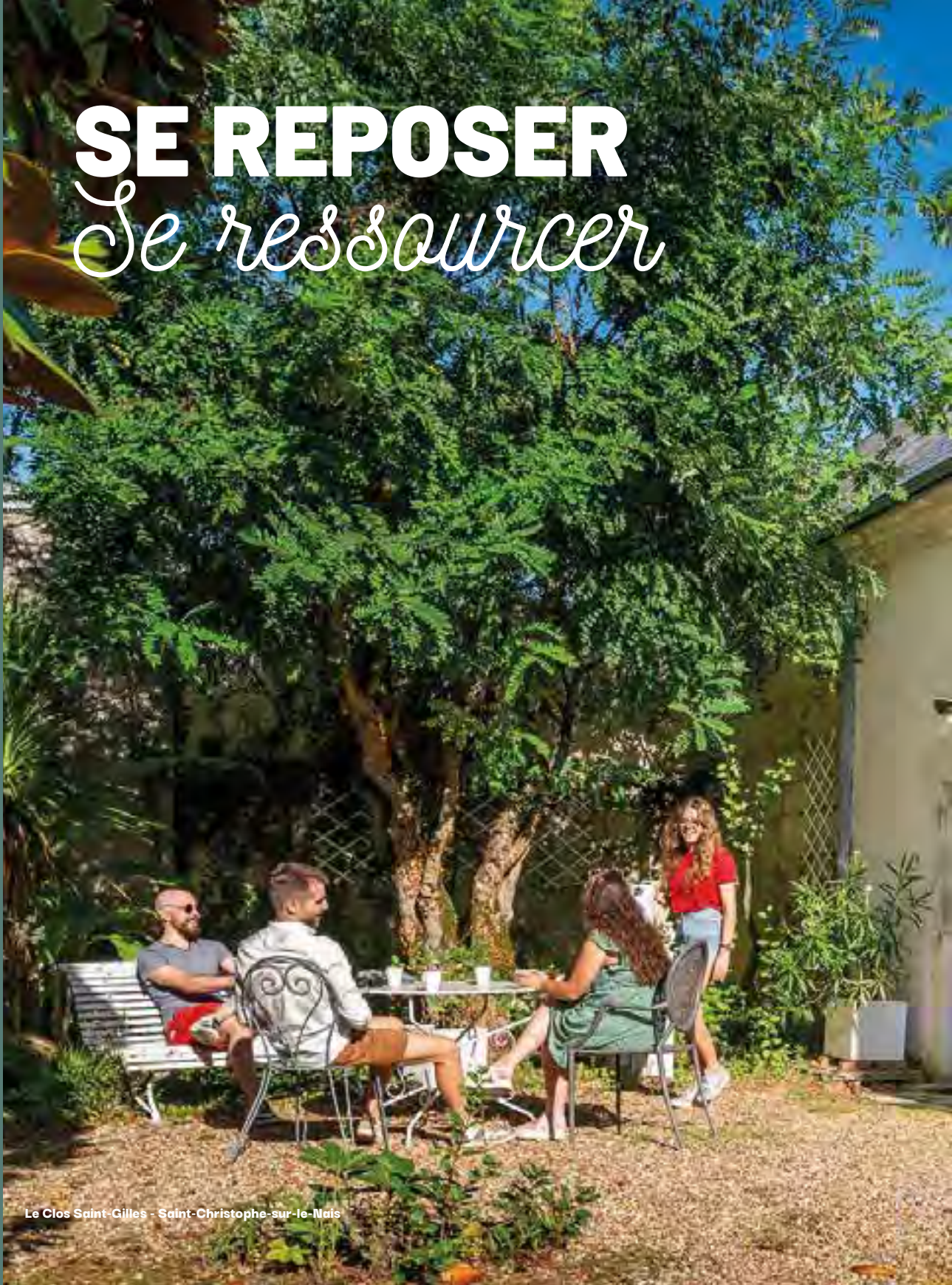
223, Avenue de Boulnay - 37360 Neuillé-Pont-Pierre

06 08 99 04 20 - 02 42 06 09 49

leprisme@gatine-racan.fr


SE REPOSER


Se ressourcer



Le Clos Saint-Gilles - Saint-Christophe-sur-le-Mais



 Accès Internet/Wifi

 Accès PMR

 Animaux acceptés

 Climatisation


 Équipement bébé

 Parking  Recharge

 Petit déjeuner

 Tables d'hôtes (chambres d'hôtes)

 Télévision

 Piscine

HÔTEL

 *Semblançay*

LA MÈRE HAMARD ***

HÔTEL RESTAURANT

Ouvert toute l'année.

11 chambres, 30 personnes, de 129 € à 164 €

2 rue du petit Bercy - 02 47 56 62 04

reservation@lamerehamard.com

www.lamerehamard.com



Saint-Antoine-du-Rocher

CAMPING ECOVIELAJOIE

Ouvert du 6 avril au 22 septembre

18 personnes - 3 locations

22 Rue des Caves

06 76 95 53 53 / 06 73 86 93 34

fanny-et-thierry@alchimistes-en-herbes.fr

<https://www.alchimistes-en-herbes.fr/>

camping-ecovielajoie



CHAMBRE D'HÔTES

Charentilly

LA CARRIÈRE

Ouvert toute l'année

3 chambres, 12 personnes, de 76 € à 125 €/nuit

1 allée du Gâte Soie - 02 47 45 11 38

06 16 18 03 65

info@la-carriere.fr

www.la-carriere.fr



Cerelles

LA RODERIE

Ouvert toute l'année

4 chambres, 9 personnes

48 chemin de la Roderie - 06 23 02 00 39

contact@laroderie.com

www.laroderie.com



Chemillé-sur-Dême

LES GRANDES MAISONS

Ouvert toute l'année

3 chambres, 7 personnes, 60 €/nuit minimum

3 Les Grands Maisons - 07 84 40 14 91

irene.berthelot0305@orange.fr

chambredhotessentouraine.jimdo.com



CAMPING

Sanzay

CAMPING PARADIS L'ARADA PARC****

Ouvert du 6 avril au 22 septembre

400 personnes : 48 locations -

49 emplacements nus

88 rue de la Baratière - 02 47 24 72 69

info@laradaparc.com

www.laradaparc.com



Murray

BB LING BELLAY

Ouvert toute l'année

2 chambres, 5 personnes, 60 € à 90 €/nuit

4 route de la Ferrière - 06 68 46 16 88
xieling@wanadoo.fr



VIEUX FOUR

Ouvert toute l'année

3 chambres, 10 personnes, 50 €/nuit, forfait ménage 10 €, petit-déjeuner maison 8 €. Informations / réservations Airbnb.


10 route de Louestault - 02 47 49 01 37
vieux.four@yahoo.fr



Newy-le-Roi

DOMAINE DE LA LIMETIÈRE

Ouvert toute l'année

4 chambres (dont 1 PMR ) 11 personnes, de 160 à 220 €/nuit

La Limetière - 06 76 66 59 17
contact@lalimetièrre.fr

www.lalimetièrre.fr



Pernay

LE CHÊNE

Ouvert toute l'année

2 chambres, 5 personnes, de 60 €/nuit
Réservations sur Airbnb

Le Chêne - 199 Route de Sonzay -
06 24 50 03 69
brigittemertens37230@gmail.com



Saint-Antoine-du-Rocher

CHÂTEAU D'ARDRÉE

Ouvert toute l'année

5 chambres, 15 personnes, de 280 € à 470 €/nuit

Château d'Ardrée, 63 Route du Dolmen
06 83 48 97 59
chateaudardree@gmail.com



Saint-Paterne-Racan

CHÂTEAU D'HODEBERT

Ouvert du 1er avril au 1er novembre

3 chambres, 6 personnes, à partir de 180 €/nuit

Château d'Hodebert - 06 52 72 81 54
contact@chateau-hodebert.com

www.chateau-hodebert.com

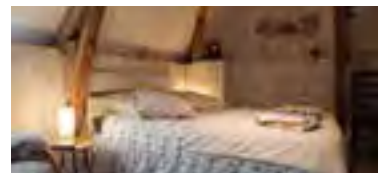


LES CHAMBRES DE L'ESCOTAIS

Ouvert toute l'année

3 chambres, 10 personnes, 78 €/nuit

10 La Roche Racan - 02 47 29 29 00
chambredelescotais@gmail.com



Semblançay

LA FERME DU GRAND LAUNAY

Ouvert toute l'année

3 chambres, 8 personnes, 85 à 105 €/nuit

4 route de Neuillé-Pont-Pierre - 02 47 37 08
62 - 06 30 40 81 41
contact@legrandlaunay.fr

www.legrandlaunay.fr



LES AGAPANTHES

Ouvert toute l'année - 1 chambre, 2 personnes
95€ petit-déjeuner inclus

5 place du 11 Novembre - 06 67 20 09 87
stephanie.maingault@gmail.com



MEUBLÉS TOURISTIQUES

Beaumont-Louestault

MAISON DE CAMPAGNE

Ouvert toute l'année
4 chambres, 12 personnes, de 150 €/nuit pour
2 personnes (50€/pers. supp.)

1029 Rte de ballage - 07 70 65 31 96
boussionjohanna@gmail.com

maison-loc-37.com



LA CHAUVELLIÈRE

Ouvert toute l'année
3 chambres, 8 personnes, de 100 € à 250€/nuit pour le gîte complet

126 route de Neuville-le-Roi - 06 26 30 11 66
scipgnc@sfr.fr phml.jahan@sfr.fr

lvpdirect.fr/annonce/gite-la-chauvellerie/



LA BEZARDIÈRE

4 chambres, 8 personnes
À partir de 294€/weekend

637 route de la Guillonnière
Informations et réservations sur Gîtes de France Touraine : 02 47 27 56 10
reservation@valdeloire-tourisme.fr

www.valdeloire-tourisme.fr



LA FLONNIÈRE

2 chambres, 4 personnes
À partir de 225€

99 chemin de la Flonnière
Informations et réservations sur Gîtes de France Touraine : 02 47 27 56 10
reservation@valdeloire-tourisme.fr

www.valdeloire-tourisme.fr



Cerelles

GÎTE DE LA PUISERIE

Ouvert toute l'année
1 chambre, 2 personnes - 2 nuits minimum à partir de 110€

98 Route de la Puiserie - 06 60 72 53 21
julia@ladaguenel.com

[f @ gitepuiserie37](https://www.facebook.com/gitepuiserie37)



LA GASPIÈRE 1

Ouvert toute l'année
2 chambres, 4 personnes - de 80€ à 110€/nuit le gîte complet

Chemin de la Gaspière
06 88 14 37 97
florencia.crouzillat@wanadoo.fr



LA GASPIÈRE 2

Ouvert toute l'année
3 chambres, 6 personnes - de 102€ à 125€/nuit le gîte complet

Chemin de la Gaspière
06 88 14 37 97
florencia.crouzillat@wanadoo.fr



LA GATINIÈRE***

Ouvert toute l'année
3 chambres, 6 personnes. 329 à 469€/semaine

19 bis rue du Moulin aux clercs
02 47 55 12 56 - 06 81 39 66 32
info-lagatiniere@orange.fr

www.lagatiniere.fr



Charentilly

LA LONGÈRE***

Ouvert du 1^{er} mars au 30 novembre
1 chambre, 2 personnes

7 Lieu-dit Le Gâte-Soie - 06 09 13 48 66
marie.epinat@icloud.com

www.gites.fr/gites_gite-la-longere-quand-authenticite-rime-avec-serenite_charentilly_56492.html



GÎTE LA PINIÈRE

Ouvert toute l'année
3 chambres, 6 personnes
76€/nuit (linge et serviettes de bain fournis);
forfait ménage 45€

La Pinière - 02 47 52 38 04 - 06 15 32 73 76
veronique.laumonier@free.fr



Piscine couverte chauffée du 1^{er}/04 > 30/09



LE CLOS***

Ouvert toute l'année
3 chambres, 12 personnes
840€/nuit pour le logement entier

1 le Clos d'Ingrande
Réservations sur Aibnb et Abritel
06 60 90 56 16 - labaye.jacky@orange.fr

www.gites-centre-detente.fr



City stade couvert avec terrains de pétanque
et tables de ping-pong. Un étang.



LE PETIT BOIS SOLEIL**

2 chambres, 3 personnes. 230€/semaine

Rue de l'Aubinerie
Informations et réservations sur Gîtes de
France Touraine: 02 47 27 56 10
reservation@valdeloire-tourisme.fr

www.valdeloire-tourisme.fr



LE MANÈGE

Ouvert toute l'année
6 chambres, 13 personnes. 840€/nuit pour le
logement entier

1 le Clos d'Ingrande
Réservations sur Aibnb et Abritel
06 60 90 56 16 - labaye.jacky@orange.fr

www.gites-centre-detente.fr



City stade couvert avec terrains de pétanque
et tables de ping-pong. Un étang.



LE MOULIN DU BOURG

Ouvert toute l'année
1 chambre, 4 personnes. 50€/nuit

11 route de Tours - 06 72 40 77 62 -
06 68 40 42 10
jeanyvesmathieu@laposte.net



LES BAMBOUS***

Ouvert toute l'année
4 chambres, 13 personnes. 940€/nuit pour le
logement entier et 1140€/nuit du 1^{er}/11 > 31/03.
Piscine chauffée. City stade couvert avec
terrains de pétanque et tables de ping-pong.
Un étang.

4 Lieu-dit Ingrande
06 60 90 56 16 - labaye.jacky@orange.fr

www.gites-centre-detente.fr



Chemillé-sur-Dême

GÎTE À LA FERME***

Ouvert toute l'année
1 chambre, 4 personnes (1 lit double + 1
canapé-lit)
1 ou 2 pers. 55€, 3 ou 4 pers. 60€

Ballage - 06 19 53 78 27
bd.very@hotmail.fr



GÎTE DE TOUCHELION

Ouvert toute l'année
2 chambres, 4 personnes
À partir de 150€/weekend et 350€/semaine

Touchellion - 06 19 53 78 27
o.canon@orange.fr

lafermedetouchellion.fr



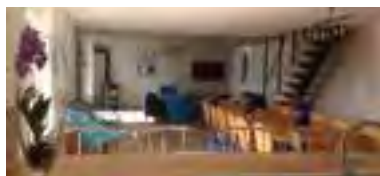
LES ÉPIS****

Ouvert toute l'année

4 chambres, 13 personnes. 940€/nuit pour le logement entier. City stade couvert avec terrains de pétanque et tables de ping-pong. Un étang.

4 Lieu-dit Ingrande - 06 72 40 77 62 - 06 60 90 56 16 - labaye.jacky@orange.fr

www.gites-centre-detente.fr



LA CARRIOLE***

Ouvert toute l'année

3 bis Rue de l'Averne - 06 62 31 21 99
lacarriole37@yahoo.com



Épeigné-sur-Dême

LA FERME DE LA RAFFINERIE***

Ouvert pendant les vacances d'été et de Noël
5 chambres, 12 personnes. À partir de 1470€/semaine

06 10 51 49 09
gites-laraffinerie@orange.fr
www.gitesdelaraffinerie.com



LE MOULIN DE LA RAFFINERIE***

Ouvert toute l'année

2 chambres, 6 personnes. À partir de 470€/semaine

06 10 51 49 09
gites-laraffinerie@orange.fr
www.gitesdelaraffinerie.com



Neuillé-Pont-Pierre

LES GÎTES DU COUDRAY

Ouvert toute l'année

8 chambres, 15 personnes. 360€/weekend.

Le Coudray - 06 10 51 49 09
gites-laraffinerie@orange.fr
www.gitesdelaraffinerie.com

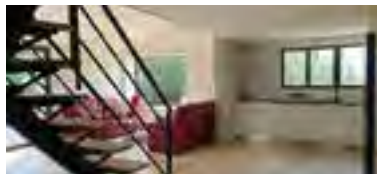


GÎTE PIERRE ET JADE

Ouvert toute l'année

3 chambres, 6 personnes.

16 Rue d'Armilly - 06 86 12 68 77
sixsylvie@yahoo.fr



LE REFUGE****

Ouvert toute l'année

6 chambres, 12 personnes.

Le Moulin Neuf - 06 61 43 92 41
welcome@lerefuge.org

www.lerefuge.org/fr



Neuville-le-Roi

LA MAISON ROUGE

Ouvert toute l'année

4 chambres, 7 personnes. 85€/nuit. Minimum 2 nuits en basse saison et 4 nuits en haute saison. Forfait ménage 50€.

5 place du Mail - 06 21 02 67 22
castep@bbox.fr

<https://airbnb.com/h/maison-rouge>



LE MOULIN DE GRUTEAU

Ouvert toute l'année

3 chambres, 6 personnes.

Le Moulin de Gruteau - 06 21 02 67 22
lelongdumoulin@orange.fr



LA MAISON DE PAULETTE****

Ouvert toute l'année

5 chambres, 12 personnes. 218€/nuît

10 place du Mail - 06 16 87 76 26

maisondepaulette@gmail.com

la-maison-de-paulette-95.webself.net



Rouzières-en-Touraine

LE GÎTE DU PETIT PUIITS

Ouvert toute l'année

3 chambres, 6 personnes. 70€/nuît.

1 Lieu-dit Le Petit Puits - 06 60 44 07 21

antoinemartine1@hotmail.fr



LES BONSHOMMES

2 chambres, 5 personnes.

À partir de 325€/semaine

65 route des Bonshommes

Informations et réservations sur Gîtes de

France Touraine : 02 47 27 56 10

reservation@valdeloire-tourisme.fr

www.valdeloire-tourisme.fr



Pernay

LE GRAND MOULIN

LE LODGE DU HAUT

Ouvert toute l'année

1 chambre, 2 personnes.

Informations et réservations sur Airbnb

seulement

Rue du Petit Moulin



LE GÎTE DE LA VIOLIÈRE

Ouvert de Pâques à la Toussaint

1 chambre, 3 personnes. 105€/nuît.

La Violière - 06 47 33 41 63

gitedelavioliere@gmail.com



Saint-Aubin-le-Dépeint

FLEURS D'YVETTE

1 chambre, 3 personnes.

33 rue Principale

Informations et réservations sur Gîtes de

France Touraine : 02 47 27 56 10

reservation@valdeloire-tourisme.fr

www.valdeloire-tourisme.fr



Saint-Antoine-du-Rocher

GÎTES DU CHÂTEAU

DE LA MULONNIÈRE

Ouvert d'avril à octobre

7 chambres, 35 personnes.

06 07 91 36 75

laforetdesarts37@gmail.com

contact@laforetdesarts.com

laforetdesarts.com/fr/page/hebergements



LE GRAND MOULIN

LE LODGE DU BAS

Ouvert toute l'année

1 chambre, 2 personnes.

Informations et réservations sur Airbnb

seulement

Rue du Petit Moulin



St-Christophe-sur-le-Nais

LE CLOS SAINT-GILLES

Ouvert de début mai à fin octobre
2 chambres, 5 personnes. 95€/nuit (2 nuits minimum)

25 rue Saint-Gilles - 06 31 98 59 99
albertderycke@outlook.fr



LA PETITE MAISON***

Ouvert du 31 janvier au 2 novembre
2 chambres, 6 personnes. 180€/nuit, 260€/weekend, 800€/semaine
Réservation en ligne via l'Office de Tourisme de la Vallée du Loir

Manoir de Vaudésir - 06 03 39 14 57
fre.amiot@gmail.com

vaudesir.fr



LES ÉCURIES DE VAUDÉSIR*****

Ouvert du 13 janvier au 19 décembre
2 chambres, 6 personnes. 300€/nuit

Vaudésir - 06 03 39 14 57
fre.amiot@gmail.com

vaudesir.fr



GÎTE DE LA CHARTRIE

Ouvert de mi-avril à début novembre
2 chambres, 4 personnes. 75€/nuit

La Chartrie - 06 86 35 99 89
gitelachartrie@gmail.com



Saint-Paterne-Racan

GÎTE DE LA BOUTRAIE**

Ouvert toute l'année
4 chambres, 12 personnes. Tarifs sur gitetours.com, à partir de 720€/semaine en haute saison

La Grande Boutraye
02 47 29 25 71 - 06 21 82 38 54
brigitte.marchesseau@wanadoo.fr



GÎTE DE LA VALLÉE DE LA ROCHE 2'

2 chambres, 4 personnes. 350€/semaine

13 Chemin de la Vallée de la Roche
Informations et réservations sur Gîtes de France Touraine : 02 47 27 56 10
reservation@valde Loire-tourisme.fr

www.valde Loire-tourisme.fr



GÎTE DE LA VALLÉE DE LA ROCHE 3'

5 chambres, 10 personnes. 445€/semaine

Chemin de la Vallée de la Roche
Informations et réservations sur Gîtes de France Touraine : 02 47 27 56 10
reservation@valde Loire-tourisme.fr

www.valde Loire-tourisme.fr



¹Les deux gîtes de la vallée de la roche peuvent se louer ensemble pour les familles/groupes. plus d'infos auprès de Gîtes de France Touraine.

LA JUPERIE

Ouvert toute l'année
4 chambres, 9 personnes.

La Juperie
psovran@gmail.com
claire.hindie98@gmail.com
<http://airbnb.com/h/lajuperie>



LES ÉCURIES DU CHÂTEAU D'HODEBERT

Ouvert toute l'année
4 chambres, 8 personnes. 400€/nuit

Hodebert - 06 52 72 81 54
contact@chateau-hodebert.com
www.chateau-hodebert.com



LA MAISON DE LA GRILLE DU CHÂTEAU D'HODEBERT

Ouvert toute l'année
2 chambres, 4 personnes. 150€/nuit

Hodebert - 06 52 72 81 54
contact@chateau-hodebert.com

www.chateau-hodebert.com



LES MAISONS D'YVES - LA CONCIERGERIE

Ouvert toute l'année
1 chambre, 4 personnes.

Château de la Roche-Racan - 06 14 25 79 00
lesmaisonsdyves@gmail.com

locationgiteracan.com



LES MAISONS D'YVES - LA SUITE DU MARQUIS

Ouvert toute l'année
1 chambre, 4 personnes.

Château de la Roche-Racan - 06 14 25 79 00
lesmaisonsdyves@gmail.com

locationgiteracan.com



GÎTE DE LA GRINGOLERIE¹

Ouvert toute l'année
3 chambres, 6 personnes.
À partir de 284€/semaine

La Gringolerie
Informations et réservations sur Gîtes de
France Touraine : 02 47 27 56 10
reservation@valdeloire-tourisme.fr

www.valdeloire-tourisme.fr



GÎTE DE LA GRINGOLERIE¹

Ouvert toute l'année
5 chambres, 10 personnes.
À partir de 356€/semaine

La Gringolerie
Informations et réservations sur Gîtes de
France Touraine : 02 47 27 56 10
reservation@valdeloire-tourisme.fr

www.valdeloire-tourisme.fr



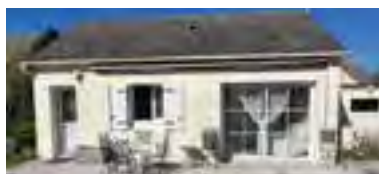
¹Les deux gîtes de la vallée de la roche peuvent
se louer ensemble pour les familles/groupes.
plus d'infos auprès de Gîtes de France Touraine.

Semblançay

LA ROMAINE

1 chambre, 4 personnes. À partir de 75€/nuit

46 rue de la Voie Romaine
06 81 32 53 70



LE PIGNON VERT

2 chambres, 6 personnes.

7 Route de Beaumont
06 50 34 19 13



LA RAINERIE

2 chambres, 4 personnes.
À partir de 345€.

25 rue de la Rainerie
Informations et réservations sur Gîtes de
France Touraine : 02 47 27 56 10
reservation@valdeloire-tourisme.fr

www.valdeloire-tourisme.fr



Sanzay

GÎTE LES CHOUETTES***

1 chambre, 2 personnes.
À partir de 390€/semaine

14 chemin de la Gaillardière
Informations et réservations sur Gîtes de
France Touraine : 02 47 27 56 10
reservation@valdeloire-tourisme.fr

www.valdeloire-tourisme.fr



GÎTE DU MOULIN DOUZIL

2 chambres, 5 personnes.

124 Route des Moulins
Informations et réservations sur Gîtes de France Touraine : 02 47 27 56 10
reservation@valdeloire-tourisme.fr

www.valdeloire-tourisme.fr



GÎTES DE GROUPE ET HÉBERGEMENTS COLLECTIFS

Beaumont-Louestault

LE CAFÉ DE L'ENCOÎTRE

Ouvert toute l'année
15 personnes

21 chemin des Étangs, l'Encoître
06 85 98 61 53
lecafedelencoitre@gmail.com

www.gitedegroupe.fr/gite-groupe-Li-26eb.html



Neuillé-Pont-Pierre

GÎTE CLÉMENTINE

Ouvert toute l'année
4 chambres, 12 personnes.
À partir de 700€/weekend

La Chaponnerie - 02 47 56 03 56
06 10 64 22 62 - 06 22 91 47 34
gitedelachaponnerie@orange.fr

www.chaponnerie.fr



GÎTE DE LA CHAPONNERIE

Ouvert toute l'année
6 chambres, 15 personnes.
À partir de 1200€/weekend

La Chaponnerie - 02 47 56 03 56 -
06 10 64 22 62 - 06 22 91 47 34
gitedelachaponnerie@orange.fr

www.chaponnerie.fr



GÎTES DU MOULIN DE PERRAN

À partir de 491€/semaine

Le Moulin de Perran
Informations et réservations sur Gîtes de France Touraine : 02 47 27 56 10
reservation@valdeloire-tourisme.fr

www.valdeloire-tourisme.fr



Neuvy-le-Roi

LA MAISON FAMILIALE RURALE (MFR)

20 chambres, 76 personnes.
Professionnels, groupes et particuliers :
séjours, réunions et conférences

8 rue de Rome - 02 47 24 40 45
mfr.neuvy-le-roi@mfr.asso.fr

www.mfr-neuvyleroi.fr



Saint-Antoine-du-Rocher

GÎTES EDELWEISS

Ouvert toute l'année
6 chambres, 15 personnes.
À partir de 395€/nuit

6 route du Plessis - 06 20 60 68 14
gite.edelweiss.37360@gmail.com



GÎTES MAISONS FAMILIALES

Ouvert toute l'année. 7 chambres, 35 personnes.
Hébergement collectif
À partir de 1925€/nuit pour l'hébergement complet

Château de la Mulonnière - 06 07 91 36 75
contact@laforetdesarts.com



GÎTE DU PRIEURÉ À L'ABBAYE DE LA CLARTÉ-DIEU

Ouvert en période estivale

3 chambres, 16 personnes. 150€/nuit pour le dortoir.

Abbaye de la Clarté Dieu -
02 47 29 39 91 - 06 26 72 05 07
contact@clartiesproduction.com

www.abbayeclartedieu.com/location



LES MAISONS D'YVES LA MAISON BLANCHE FAMILIALE

Ouvert toute l'année

4 chambres, 12 personnes

Château de la Roche Racan - 06 14 25 79 00

06 38 81 41 27

lesmaisonsdyves@gmail.com

www.locationgiteracan.com



LES MAISONS D'YVES LE GÎTE FAMILIAL

Ouvert toute l'année

5 chambres, 11 personnes. 750€ les 2 nuits.

Château de la Roche Racan - 06 14 25 79 00

06 38 81 41 27

lesmaisonsdyves@gmail.com

www.locationgiteracan.com



Informations pratiques

**Notre Service Tourisme est à votre écoute
pour vous aider à organiser votre séjour !**

Du lundi au vendredi de 9h à 17h30

02 47 29 40 24

02 47 29 83 87

tourisme2@gatine-racan.fr

ass.tourisme@gatine-racan.fr

Où trouver la documentation touristique ?

Dans les mairies, chez vos hôtes, commerçants, sur notre site gatine-racan.fr et à l'accueil de la Communauté de Communes Gâtine-Racan.

Et dans nos boîtes Info Tourisme

BEAUMONT-LA-RONCE > à l'angle de la place de l'église, en face du château

LOUESTAULT > rue de la Haye Martin, sur le city-stade

BUEIL-EN-TOURAINE > sur la place Jean de Bueil, sous la halle face à la Collégiale

CERELLES > 35 rue du Maréchal Reille, en face de la Mairie

CHARENTILLY > 1 place Andrée Cousin, devant la Mairie

CHEMILLÉ-SUR-DÊME > sur la route de Tours, à l'intersection au niveau de l'ancienne grange

ÉPEIGNÉ-SUR-DÊME > en face de la Mairie

MARRAY > en face de la Mairie

NEUILLÉ-PONT-PIERRE > place du Mail, devant la bibliothèque

NEUVY-LE-ROI > place du Mail, en face de la maison de santé, devant l'aire de jeux

PERNAY > place des Victoires

ROUZIER-S-DE-TOURAINE > 2 place du Général Leclerc, en face de l'Hôtel du Bœuf

SAINT-ANTOINE-DU-ROCHER > rue du lavoir, à côté du lavoir

SAINT-AUBIN-LE-DÉPEINT > devant la Salle des Fêtes

SAINT-CHRISTOPHE-SUR-LE-NAIS > place Jehan d'Alluye

SAINT-PATERNE-RACAN > place de la République, devant l'ancienne mairie

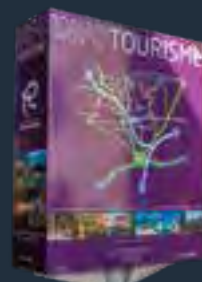
SAINT-ROCH > 34 rue principale, en face de la boulangerie

SEMBLANÇAY >

avenue des Tilleuls, Jardin de la Poste

SONZAY > place de l'Église, rue du 11 novembre 1918

VILLEBOURG > en face de la Salle des Fêtes





COMMUNAUTÉ DE COMMUNES

www.gatine-racan.fr

Communauté de Communes Gâtine - Racan

6 rue du Chêne Baudet

37360 SAINT-ANTOINE-DU-ROCHER

02 47 29 81 00



gatineracan



Tourisme en Nord-Touraine

Nos partenaires et voisins

**Agence Départementale du Tourisme de
Touraine "Touraine Loire Valley"**

02 47 31 47 48

www.touraineloirevalley.com

Office de Tourisme de la Vallée du Loir

02 43 38 16 60

www.vallee-du-loir.com

Pays Loire Nature Touraine

02 47 55 92 00

www.paysloirenature.fr

Office de Tourisme de Tours Val de Loire

02 47 70 37 37

www.tours-tourisme.fr

**Office de Tourisme Touraine Nature -
Langeais Bourgueil Val de Loire**

02 47 96 58 22

www.tourainenature.com

Maison du Tourisme du Castelrenaudais

02 46 99 09 90

www.tourisme-castelrenaudais.fr

